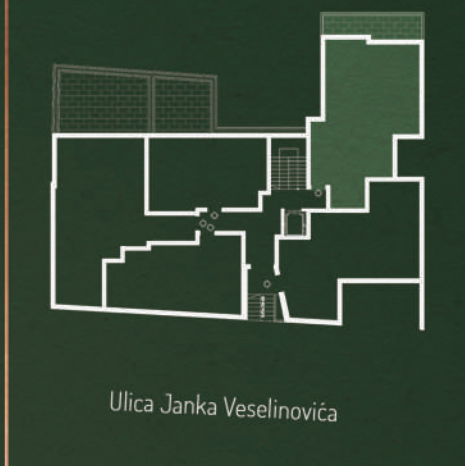




Struktura: TROSOBAN STAN | Dostupan na: VISOKOM PRIZEMLJU.

POLOŽAJ STANA NA TIPSKOJ ETAŽI



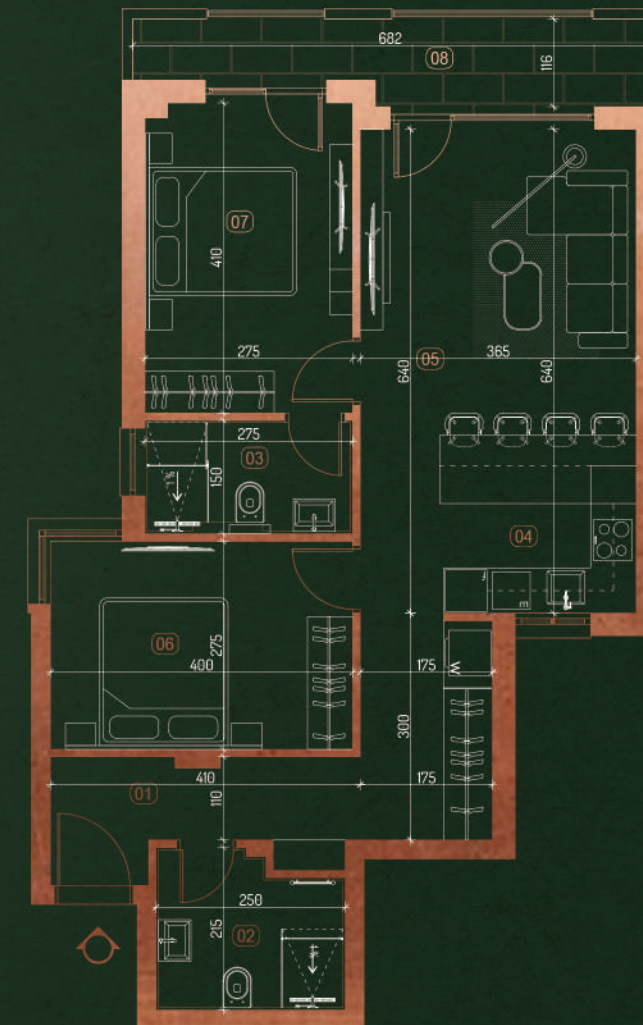
TIP 3.5

NAZIV PROSTORIJA.....m<sup>2</sup>

- 1. HODNIK ..... 10.77
- 2. KUPATILO1 ..... 4.92
- 3. KUPATILO 2 ..... 4.13
- 4. KUHINJA ..... 5.47
- 5. D. SOBA + trpezarija ..... 17.88
- 6. SPAVAČA SOBA 1 ..... 11.00
- 7. SPAVAČA SOBA 2 ..... 11.21
- 8. TERASA ..... 6.77

UKUPNO.....72.15

ORIJENTACIJA.....STAN - KA DVORIŠTU



R = 1 : 100

0.5m 1.0m 2.0m